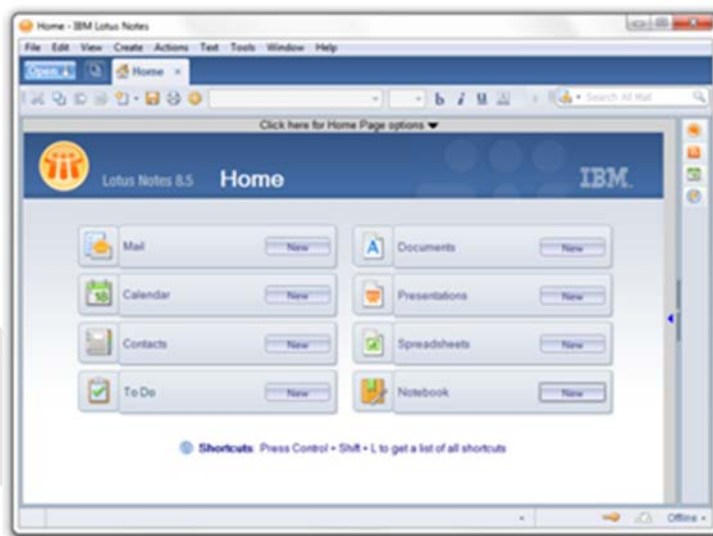


## IBM Lotus Notes Domino versione 8.5.x

### Applicazioni di collaborazione e software di e-mail basato anche sul Web

IBM Lotus Notes 8.5 fornisce una piattaforma di collaborazione e messaggistica sicura per condividere i dati, collegare i dipendenti ed estendere le comunità. Questa soluzione offre un browser Web alternativo per accedere alle applicazioni IBM Lotus Domino, con funzionalità di e-mail, calendario, PIM (Personal Information Management), messaggistica immediata e rilevamento delle presenze.



### Caratteristiche

Semplicità d'uso

Passare da IBM Lotus Notes 8 e Lotus iNotes senza problemi, grazie all'interfaccia simile dei due client.

Font, colori e icone sono gestiti in modo coerente all'interno di IBM WebSphere Portal.

Supporta selezione, ridimensionamento delle colonne, menu contestuali e apertura con doppio clic in stile Microsoft Window. I contenuti vengono ridimensionati automaticamente dal browser.

Riduce le attività di gestione con la sincronizzazione automatica tra gli ID di Lotus Notes ID e le password Internet di Lotus iNotes.

La modalità "full" consente un accesso rapido a schermata di benvenuto, e-mail, calendario e pianificazione dei gruppi, gestione delle attività, contatti, rubrica e messaggistica istantanea.

La modalità "Lite" opzionale selezionabile all'accesso per le connessioni lente o per semplificare le attività fornisce accesso a e-mail, calendario e contatti.

cruscotti personalizzati per aggregare le informazioni da più origini nella schermata di benvenuto personalizzabile.

Risposte alle e-mail offline disponibile on demand o tramite pianificazione per offrire un'esperienza identica alla modalità online in modalità "Full".

Visualizza contenuti aggiuntivi di una particolare colonna con l'opzione di modifica dinamica delle dimensioni per colonna.

Ripristino dinamico delle sessioni senza perdite di dati in caso di interruzione imprevista della connessione.

Integrazione con strumenti di editing desktop al fine di inviare i documenti via e-mail direttamente da Microsoft Office.

## **E-mail**

Gestione semplificata con modelli di posta predefiniti condivisi tra Lotus iNotes e Lotus Notes.

Scansione rapida delle e-mail senza la necessità di aprirle con le finestre di anteprima.

Visualizzazione delle anteprime in orizzontale o in verticale.

Crea messaggi email con testo e allegati, contrassegnandoli in base alle esigenze.

Gestione delle cartelle semplificata con la funzione di drag and drop dei messaggi alle cartelle.

Configura l'intestazione delle e-mail per visualizzare solo le informazioni e le opzioni utili.

Visualizza e gestisci facilmente le email, incluse le e-mail Internet e quelle non presenti nella posta

in arrivo. L'eliminazione di un messaggio email di un determinato thread, non comporta

l'eliminazione del thread stesso.

## **Calendario e pianificazione**

Visualizza le attività pianificate in più formati: 1, 2 e 5 giorni, 1 e 2 settimane, 1 mese e 1 anno.

Rilevamento automatico o selezione personalizzata del fuso orario dell'utente.

Organizza le voci del calendario per responsabile, tipo (meeting, appuntamento e così via) o per stato dei partecipanti in base alle specifiche esigenze.

Pianifica rapidamente i meeting con stanze o risorse predefinite.

Accedi facilmente ad altri calendari gestibili dal calendario personale.

Partecipa a tutti i meeting grazie agli avvisi del calendario che ti segnalano i prossimi eventi.

Personal Information Management (PIM)

Gestisci e organizza i contatti per nome, e-mail e azienda.

Inserisci più numeri di telefono, indirizzi e-mail e indirizzi Web per ogni contatto.

Sincronizzazione automatica dei contatti di business nel database dei contatti e delle voci della rubrica con il client Lotus Notes 8.5.

## **Mobile**

Migliora le attività degli utenti in viaggio con la modalità Ultralite per accedere al browser Apple iPhone Safari, inviare e-mail, consultare il calendario e i contatti.

Messaggistica istantanea

Messaggistica istantanea integrata con comodi elenchi a discesa che consentono di modificare facilmente lo stato della disponibilità o di accedere all'elenco dei contatti della messaggistica istantanea.

Controlla rapidamente chi è online grazie alle icone di rilevamento delle presenze aggiornate automaticamente nella vista delle posta in arrivo.

Gestione della funzione out of office

Avvisa i colleghi che non sei disponibile con l'invio di notifiche "out-of-office" personalizzate per rispondere a voci di calendario e messaggi inviati.

## **IBM® Domino® Designer**

Precedentemente denominato IBM Lotus Domino Designer, è un ambiente di sviluppo integrato altamente produttivo (IDE) per le applicazioni che girano su IBM Notes e Domino. Questo software

IDE permette il rapido sviluppo e la distribuzione di applicazioni scalabili e collaborative e di workflow di business ricco di sicurezza. Gli sviluppatori possono integrare le attività da più sistemi IT e fornire accesso alle applicazioni attraverso diversi client e dispositivi. IBM Domino Designer è un ambiente di sviluppo integrato che:

- Ti aiuta a creare applicazioni avvincenti grazie all'integrazione della tecnologia XPage, un elemento di design che migliora in modo significativo lo sviluppo di applicazioni web.
- È costruito su Eclipse Integrated Development Environment (IDE), una struttura aperta ed estensibile che fornisce un'esperienza di sviluppo altamente produttivo e integrato per molteplici applicazioni business.
- Fornisce potenti strumenti per gli sviluppatori per costruire applicazioni business-critical, tra cui customer relationship management, help desk / assistenza clienti, sistemi di fatturazione, il monitoraggio della supply chain e la gestione del progetto.

### Opzioni di licenza

IBM semplifica gli strumenti di collaborazione disponibili per i dipendenti, offrendoli dove e quando necessario. Oggi, è facile scegliere le funzioni necessarie, selezionandole dalla seguente offerta IBM

È garantito il permesso di copiare, distribuire e/o modificare questo documento seguendo i termini della Licenza per Documentazione Libera GNU, Versione 1.1 o ogni versione successiva pubblicata dalla Free Software Foundation. IBM, il logo IBM, ibm.com, Lotus e Notes sono marchi di International Business Machines Corporation negli Stati Uniti e/o in altri paesi. Altri nomi di società, prodotti o servizi possono essere marchi o marchi di servizio di altri. I nomi propri di persone o aziende sono stati censurati per motivi di privacy.